

Slim Mech

Подъемник для легких одинарных фасадов



samet

*Simply Perfect
Completely Nature*

Компания Samet представляет нового члена семейства систем подъемных механизмов - Slim-Mech. Благодаря эргономичному дизайну и различным вариациям силовых механизмов, подъемник возможно использовать в любых типах помещений, а его компактность сэкономит полезное пространство в предметах вашей мебели.

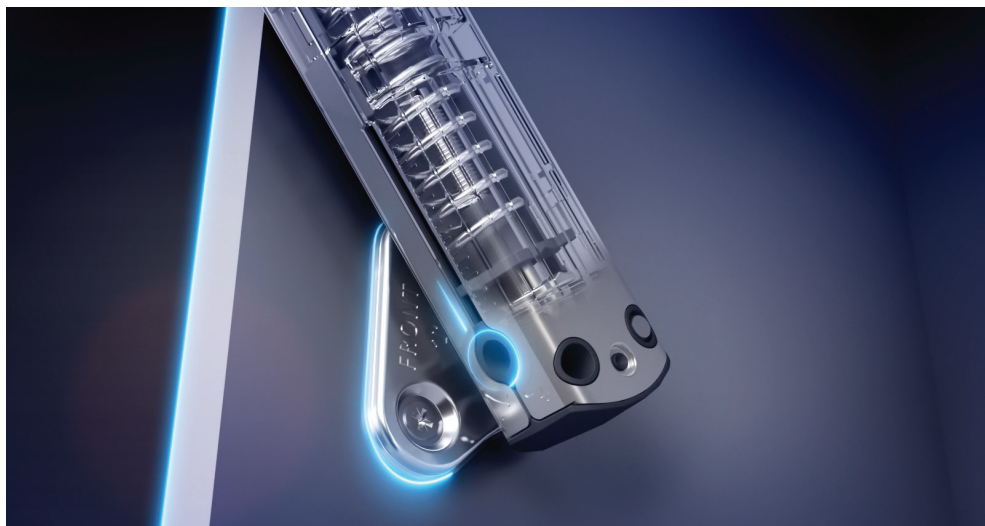


Эстетичный и минималистичный дизайн

Благодаря эстетичному и минималистичному дизайну присутствие Slim-Mech в вашей мебели останется практически незаметным, а никелевое покрытие увеличивает срок использования подъемника.

Механическая надежность

Благодаря современным технологиям производства и прочной механической конструкции, Slim-Mech рассчитан на длительный срок службы при сохранении высокой производительности. А благодаря инженерам Samet, подъемник возможно использовать и с плавным закрыванием и с толкателем.



Доводчик и бесшумная работа

Подъемник Slim-Mech используется совместно с сертифицированной петлей Master, обеспечивая плавное закрывание и бесшумную работу.

Универсальный подъемник для любых целей

Благодаря 4-м силовым механизмам, Slim-Mech легко использовать для фасадов разных стилей и габаритов, а регулировка мощности делает Slim-Mech адаптивным к любым условиям.

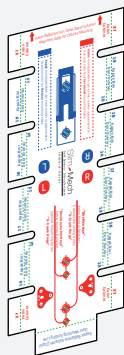




Характеристики

- Плавное закрывание и фиксация фасада в любом положении
- Регулировка фасада и мощности
- Легкая и быстрая сборка
- 4 Силовых механизма: A1, B1, C1, D1
- Высота корпуса от 250 до 600 мм
- Ширина корпуса до 1200 мм

Комплект в упаковке



Шаблон для установки



Фиксатор фасада

Фиксатор механизма

Силовой механизм

Рекомендуемые сочетания



Саморезы

Ø3,5x16мм

Длинный толкатель

Монтажная планка Master (любой тип)

Master с доводчиком

Master без доводчика

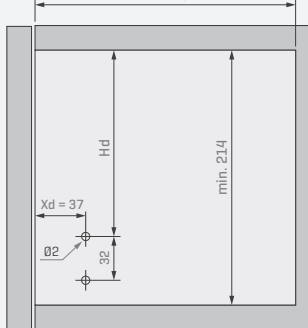
Master без пружины PO

Slim Mech | Варианты использования

Накладной ["0 мм" Изгиб]

Монтажн. планка Высота	5 мм	7 мм	9 мм
Hd	164	166	168
Xd		37	
Kd		132	
Sd		18+B	

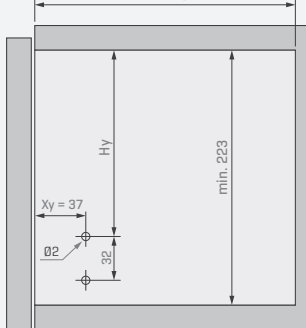
min. 75



Полунакладной ["9 мм" Изгиб]

Монтажн. планка Высота	5 мм	7 мм	9 мм
Hу	173	175	177
Xу		37	
Kу		132	
Sу		18+B	

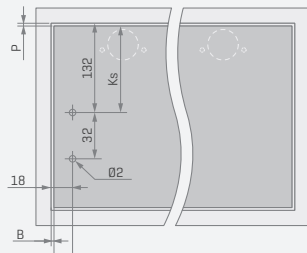
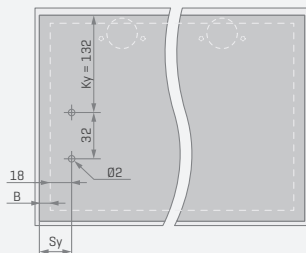
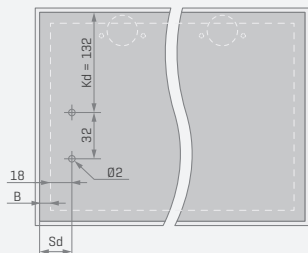
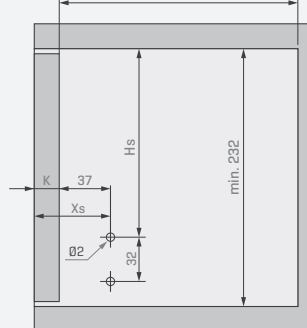
min. 75



Вкладной ["18 мм" Изгиб]

Монтажн. планка Высота	5 мм	7 мм	9 мм
Hs	182	184	186
Xs		37+K	
Ks		132-P	
Ss		18-B	

min. 75

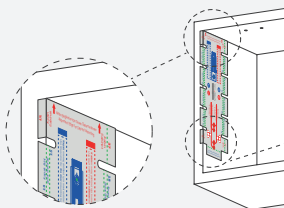
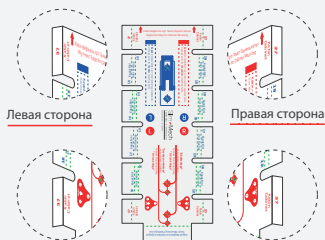


Slim Mech | Шаблон для корпуса

- 1** Сложите по линии сгиба шаблон слева, чтобы использовать механизм с левой стороны корпуса, и согните по линии сгиба справа, чтобы использовать механизм с правой стороны корпуса, как показано на рисунке.



Шаблон для сверления удобен с использованием накладных и полунакладных петель и монтажной планки 5 мм



- 2** Приложите шаблон как показано на изображении



- 3** В зависимости от типа петли сделайте разметку для установки

Slim Mech | Шаблон для фасада

- 1** Сложите по линии сгиба для разметки на фасаде

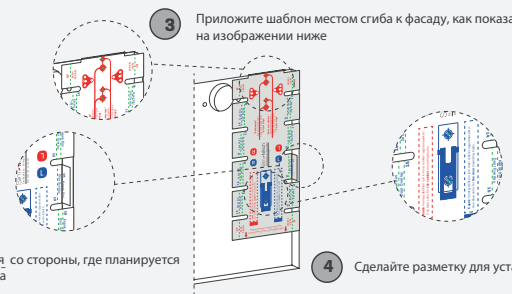
- 2** Загните шаблон сбоку в зависимости от типа наложения фасада

- 3** Приложите шаблон местом сгиба к фасаду, как показано на изображении ниже

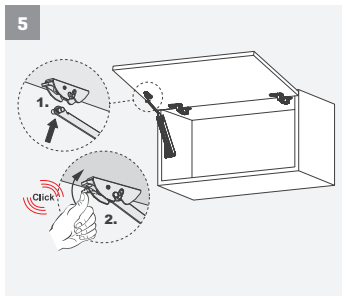
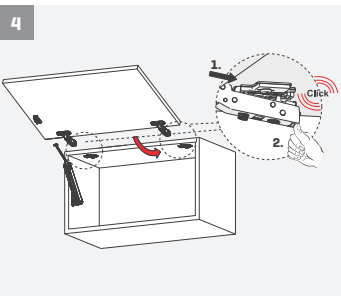
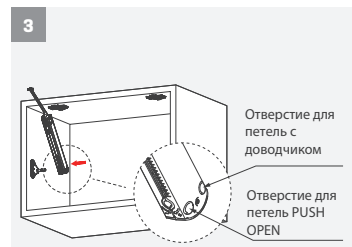
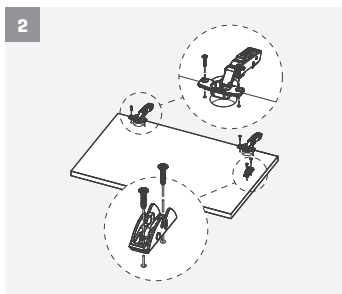
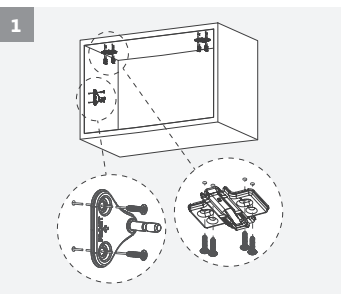
- 4** Сделайте разметку для установки



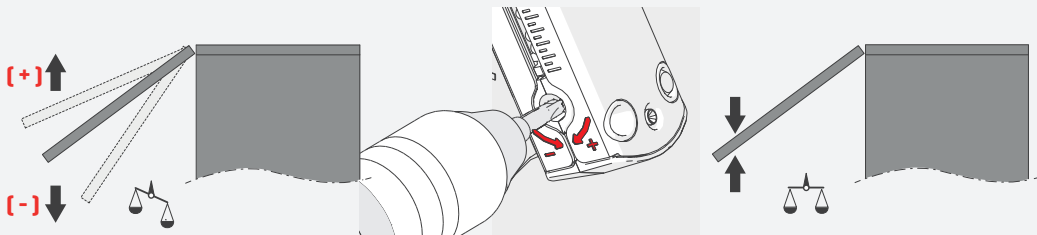
Сгиб осуществляется со стороны, где планируется установка механизма



Slim Mech | Инструкция по сборке

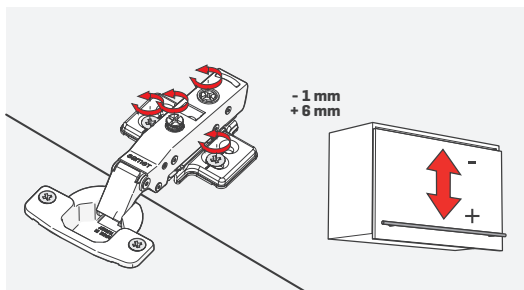
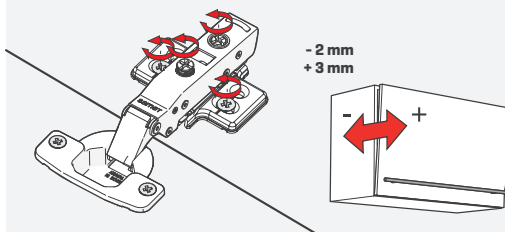
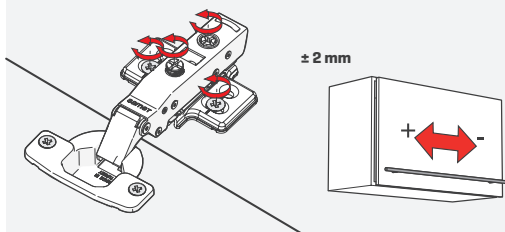


Регулировка мощности

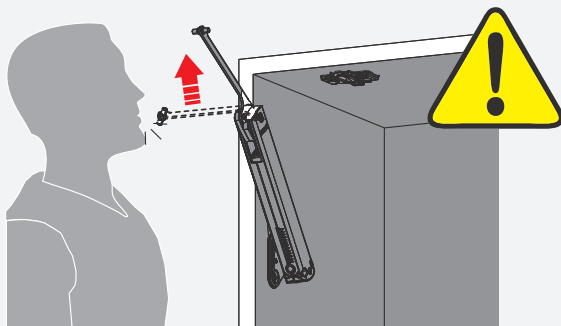


Если фасад не фиксируется в открытом положении и опускается вниз, поверните винт в положение (+), если фасад поднимается слишком быстро, то в положение (-)

Регулировка фасада



Внимание



SLIM MECH SOFT-CLOSE	[Master с доводчиком x1] + [Master без доводчика x1]				Master с доводчиком x2			
	А		В		С		D	
	мин кг	макс кг	мин кг	макс кг	мин кг	макс кг	мин кг	макс кг
250-260	1	1,81	1,81	3,08	3,08	5,2	5,2	6,92
261-270	0,97	1,76	1,76	2,97	2,97	5	5	6,67
271-280	0,93	1,67	1,67	2,79	2,79	4,82	4,82	6,43
281-290	0,89	1,59	1,59	2,69	2,69	4,63	4,63	6,21
291-300	0,86	1,5	1,5	2,6	2,6	4,46	4,46	6
301-310	0,84	1,46	1,46	2,52	2,52	4,32	4,32	5,81
311-320	0,81	1,43	1,43	2,44	2,44	4,19	4,19	5,63
321-330	0,78	1,4	1,4	2,37	2,37	4,05	4,05	5,46
331-340	0,76	1,37	1,37	2,3	2,3	3,92	3,92	5,3
341-350	0,74	1,33	1,33	2,21	2,21	3,8	3,8	5,14
351-360	0,72	1,28	1,28	2,15	2,15	3,67	3,67	5
361-370	0,7	1,23	1,23	2,09	2,09	3,54	3,54	4,87
371-380	0,68	1,2	1,2	2,03	2,03	3,42	3,42	4,74
381-390	0,66	1,17	1,17	1,98	1,98	3,33	3,33	4,62
391-400	0,64	1,15	1,15	1,93	1,93	3,25	3,25	4,5
401-410	0,63	1,11	1,11	1,88	1,88	3,12	3,12	4,39
411-420	0,61	1,08	1,08	1,84	1,84	3,05	3,05	4,29
421-430	0,6	1,05	1,05	1,79	1,79	2,97	2,97	4,19
431-440	0,58	1,03	1,03	1,75	1,75	2,9	2,9	4,09
441-450	0,57	1	1	1,71	1,71	2,83	2,83	4
451-460	0,56	0,99	0,99	1,67	1,67	2,76	2,76	3,91
461-470	0,54	0,97	0,97	1,64	1,64	2,71	2,71	3,83
471-480	0,53	0,95	0,95	1,6	1,6	2,65	2,65	3,75
481-490	0,52	0,93	0,93	1,57	1,57	2,59	2,59	3,67
491-500	0,51	0,92	0,92	1,52	1,52	2,54	2,54	3,6
501-510	0,5	0,89	0,89	1,49	1,49	2,49	2,49	3,53
511-520	0,49	0,87	0,87	1,46	1,46	2,44	2,44	3,46
521-530	0,48	0,84	0,84	1,42	1,42	2,4	2,4	3,4
531-540	0,47	0,83	0,83	1,39	1,39	2,35	2,35	3,33
541-550	0,46	0,81	0,81	1,37	1,37	2,31	2,31	3,27
551-560	0,46	0,8	0,8	1,34	1,34	2,26	2,26	3,22
561-570	0,45	0,79	0,79	1,32	1,32	2,22	2,22	3,16
571-580	0,44	0,77	0,77	1,3	1,3	2,17	2,17	3,1
581-590	0,43	0,76	0,76	1,27	1,27	2,14	2,14	3,05
591-600	0,43	0,75	0,75	1,25	1,25	2,09	2,09	3

Для зон пересечения диапазонов рекомендуется менее мощный механизм

Если использовать два механизма, мощность удваивается

*Значение веса в таблице включает вес ручки.

SLIM MECH PUSH-OPEN	[Master с доводчиком x1] + [Master без пружины x1]								Push-Open Type
	A		B		C		D		
Высота фасада	мин кг	макс кг	мин кг	макс кг	мин кг	макс кг	мин кг	макс кг	
250-260	0,8	1,74	1,74	2,84	2,84	4,79	4,79	6,92	
261-270	0,77	1,67	1,67	2,74	2,74	4,61	4,61	6,67	
271-280	0,74	1,59	1,59	2,62	2,62	4,41	4,41	6,43	
281-290	0,71	1,53	1,53	2,5	2,5	4,25	4,25	6,2	
291-300	0,69	1,47	1,47	2,4	2,4	4,1	4,1	6	
301-310	0,67	1,42	1,42	2,32	2,32	3,96	3,96	5,8	
311-320	0,65	1,38	1,38	2,25	2,25	3,83	3,83	5,62	
321-330	0,63	1,34	1,34	2,18	2,18	3,68	3,68	5,45	
331-340	0,6	1,3	1,3	2,12	2,12	3,55	3,55	5,29	
341-350	0,59	1,26	1,26	2,06	2,06	3,43	3,43	5,14	
351-360	0,57	1,21	1,21	1,99	1,99	3,33	3,33	5	
361-370	0,55	1,17	1,17	1,92	1,92	3,24	3,24	4,86	
371-380	0,54	1,13	1,13	1,86	1,86	3,12	3,12	4,73	
381-390	0,53	1,1	1,1	1,81	1,81	3,03	3,03	4,61	
391-400	0,51	1,08	1,08	1,76	1,76	2,94	2,94	4,5	
401-410	0,5	1,05	1,05	1,72	1,72	2,87	2,87	4,39	
411-420	0,49	1,03	1,03	1,68	1,68	2,8	2,8	4,29	
421-430	0,48	1	1	1,64	1,64	2,73	2,73	4,19	
431-440	0,46	0,98	0,98	1,6	1,6	2,67	2,67	4,09	
441-450	0,45	0,96	0,96	1,57	1,57	2,61	2,61	4	
451-460	0,44	0,94	0,94	1,53	1,53	2,55	2,55	3,91	
461-470	0,43	0,92	0,92	1,5	1,5	2,5	2,5	3,83	
471-480	0,42	0,9	0,9	1,47	1,47	2,44	2,44	3,75	
481-490	0,42	0,88	0,88	1,44	1,44	2,39	2,39	3,67	
491-500	0,41	0,86	0,86	1,41	1,41	2,35	2,35	3,6	
501-510	0,4	0,84	0,84	1,38	1,38	2,28	2,28	3,53	
511-520	0,39	0,83	0,83	1,35	1,35	2,22	2,22	3,46	
521-530	0,38	0,81	0,81	1,32	1,32	2,17	2,17	3,4	
531-540	0,38	0,8	0,8	1,3	1,3	2,13	2,13	3,33	
541-550	0,37	0,78	0,78	1,27	1,27	2,09	2,09	3,27	
551-560	0,36	0,77	0,77	1,25	1,25	2,05	2,05	3,21	
561-570	0,36	0,76	0,76	1,23	1,23	2,01	2,01	3,16	
571-580	0,35	0,74	0,74	1,21	1,21	1,98	1,98	3,1	
581-590	0,34	0,73	0,73	1,19	1,19	1,95	1,95	3,05	
591-600	0,34	0,72	0,72	1,17	1,17	1,92	1,92	3	

Для зон пересечения диапазонов рекомендуется менее мощный механизм

Если использовать два механизма, мощность удваивается

Артикул	Наименование	Сил. блок	Упаковка	Количество (компл.)
12427640008001	SLIM MECH Retail	A1	Розн.	1
12427740008001	SLIM MECH Retail	B1	Розн.	1
12427840008001	SLIM MECH Retail	C1	Розн.	1
12427440008001	SLIM MECH Retail	D1	Розн.	1
12427630008001	SLIM MECH Retail	A1	Розн.	2
12427730008001	SLIM MECH Retail	B1	Розн.	2
12427830008001	SLIM MECH Retail	C1	Розн.	2
12427430008001	SLIM MECH Retail	D1	Розн.	2




Артикул	Наименование	Сил. блок	Упаковка	Количество (компл.)
12427620008001	SLIM MECH Wholesale	A1	Промышленная	40
12427720008001	SLIM MECH Wholesale	B1	Промышленная	40
12427820008001	SLIM MECH Wholesale	C1	Промышленная	40
12427420008001	SLIM MECH Wholesale	D1	Промышленная	40

Артикул	Наименование	Сил. блок	Упаковка	Количество (компл.)
12427650008001	SLIM MECH Bulk	A1	Палета	468
12427750008001	SLIM MECH Bulk	B1	Палета	468
12427850008001	SLIM MECH Bulk	C1	Палета	468
12427450008001	SLIM MECH Bulk	D1	Палета	468

samet



sametglobal.com/ru

-  SametGroup
-  Samet Kalıp ve Madeni Eşya San. ve Tic. A.Ş.
-  sametinternational